

# HANDS-ON MSK – MR RAMENE

**Opět HANDS ON! - Výuka na reálných klinických datech u PC!**

**11.4.2023, Praha, 1. LF UK**

Základní téma: **MR MSK**

Tématické zaměření: **MR ramene**

Pořádá: Radiodiagnostická klinika 1. LF UK a VFN Praha.

Odborný garant: doc. MUDr. Andrea Burgetová, Ph.D.

Počet hodin: 8

Kapacita účastníků: 50

Místo: **Ústav vědeckých informací 1. LF UK, U Nemocnice 4, Praha 2**

**Registrační poplatek:**

- členové RS ČLS JEP **2600 Kč**

- nečlen **3400 Kč**

(Zahrnuje kurz, zapůjčení PC, občerstvení, certifikát)

Registrace online na [www.radiology.cz](http://www.radiology.cz)

**Vzdělávací akce je pořádána dle Stavovského předpisu ČLK č. 16 - akce je ohodnocena 6 kredity**  
**Akce je garantována Radiologickou společností ČLS JEP**

Popis MRI ramene je o něco obtížnější, než např. kolene. Řada z nás si dokola osvojuje nové znalosti (Beauforův komplex, rim-ent, ...) a zase je zapomíná. Cílem kurzu je Vaše znalosti upevnit, prohloubit a na příkladech MR vyšetření ujasnit hodnocení nálezů jak traumatického, tak degenerativního původu. Kurz probíhá formou "hands-on", kdy každý účastník má k dispozici prohlížeč a samostatně hodnotí předložené studie. „Správné“ řešení pak procházíme a diskutujeme společně. Teorie je omezena na minimum (tu naleznete na youtube, radiopedii, radiologyassistantovi, v knížkách) a ukazována na příkladech. Kurz je určen pro radiology, kteří mají **minimálně základní praktické znalosti s MR zobrazováním ramene.**

## PROGRAM

### ČTVRTEK 11.4.2024

09:00 zahájení (Andrea Burgetová)

09:15 sekvence a strategie hodnocení (Lukáš Lambert) – **minimální protokol, pohybové artefakty, technické chyby, postup hodnocení.**

9:30 skeletu (Alena Štouračová) – **kostní trauma, vývojové anomálie, ložiskové léze**

10:15 kloubní pouzdro, burzy (Andrea Šprláková) – **kde může normálně být tekutina a kde ne.**

**11:00 přestávka**

11:15 kloubní chrupavka, labrum, kloubní pouzdro (Andrea Šprláková) – **jak hodnotit kloubní chrupavku, jak vypadá normální a poškozené labrum, jak rozlišit varianty labra. SLAP, ALPSA, GLAD. Zesílení kloubního pouzdra.**

**12:15 přestávka na oběd**

13:15 léze supraspinatu a infraspinatu, impingement (Lukáš Lambert) – **typy lézí a jak je popisovat, co je subakromiální impingement a jak ho hodnotit.**

14:00 léze subscapularis, impingement, léze dlouhé šlachy bicepsu (Alena Štouračová) – **typy lézí a jak je popisovat, co je subkorakoidní impingement a jak ho hodnotit.**

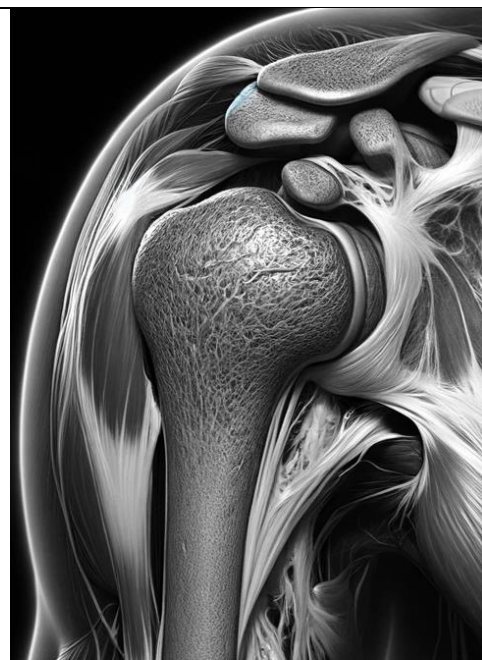
**14:45 přestávka**

15:00 AC skloubení (Alena Štouračová) – **degenerativní, zánětlivé, traumatické změny, luxace**

15:45 sdružená poranění a léze (Andrea Šprláková) – **SLAP,**

16:00 chyby (Lukáš Lambert, Andrea Šprláková, Alena Štouračová) – **kde vidíme nejčastější zdroje chyb, kde jsme se poučili.**

17:00 ukončení (Andrea Burgetová)



**ZDOKONALÍM  
se v hodnocení  
MR ramene**

**Kontaktní adresa:**

Ing. Žaneta Kalinová, MBA,  
Radiodiagnostická klinika 1.LF UK a  
VFN Praha

U nemocnice 2

128 08 Praha 2

**Tel.:** 224 962 233

**E-mail:** [zaneta.kalinova@vfn.cz](mailto:zaneta.kalinova@vfn.cz)